

tisca textiles

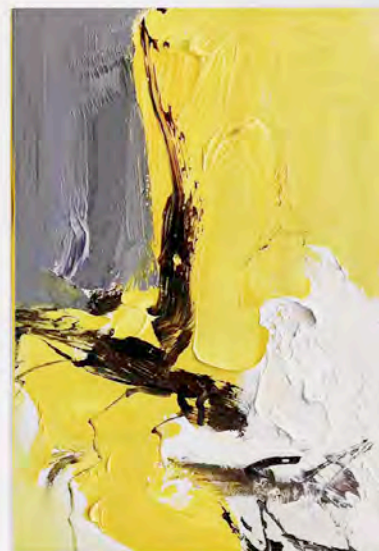
living  
commercial  
mobility  
sports



TISCA



Small text label next to the artwork.



Small text label next to the artwork.

# Tiara X-Twist

Nachhaltiges Kraftpaket  
für den Objektbereich



Nachhaltiges Kraftpaket für den Objektbereich. Langlebigkeit, hohe Performance und Nachhaltigkeit stehen nicht länger im Widerspruch. Tiara X-Twist besteht aus 100% regeneriertem Fasermaterial und einem rezyklierten Träger.

So kombiniert dieser Belag das Beste aus zwei Welten und ist umweltfreundlich und leistungsfähig zugleich. Tiara X-Twist erfüllt die höchsten Anforderungen des stark frequentierten Objektbereiches.

# Was Tiara X-Twist auszeichnet.



- Tiara X-Twist ist ein nachhaltiges Kraftpaket.
- Extrem Strapazierfähig.
- Flor aus 100% rezykliertem Markengarn (ECONYL®).
- Richtungsfreie, körnige Oberfläche.
- Dichte und extrem robuste Florkonstruktion.
- Erstklassiges Fugenbild dank dezenter Mehrfarbigkeit.
- Durch Pigmentfärbung widerstandsfähig gegenüber starken Reinigungsmitteln.
- Facettenreiche Anwendung dank Kombinationsmöglichkeiten von Bahnenware und Fliesen.
- SCOTCHGARD-Ausrüstung hält den Teppich länger sauber.
- Das GuT-Siegel garantiert eine umweltfreundliche Produktion.

Die moderne Farbpalette ist auf den Objektbereich ausgerichtet. Die Farben sind so gestaltet, dass sie sich bestens in die heutige Architektur integrieren lassen.

Die dezente Mehrfarbigkeit verleiht dem Teppich eine spielerische Lebendigkeit und lässt Nahtstellen optisch verschwinden. Dies führt zu einem perfekten Fugenbild, was gerade in der Ausführung als Fliese (SL) wertvoll ist.

Das Thema Nachhaltigkeit ist seit jeher einer unserer zentralen Unternehmenswerte. Entsprechend dieser Grundeinstellung achtet Tisca sehr genau auf die Wahl von Rohmaterialien, deren Ausrüstung und Verarbeitung. So ist das Unternehmen freiwilliges Mitglied der GuT (Gemeinschaft umweltfreundliche Teppichböden).

Durch den Einsatz von regeneriertem Garn setzt Tisca in dieser Hinsicht ein ganz besonderes Zeichen. Tiara X-Twist wird aus regeneriertem Markengarn ECONYL® und einem aus rezyklierten Materialien bestehendem Grundgewebe hergestellt.

Als Rohmaterial dienen bei der Herstellung dieses Garnes Produkte, welche Ihrem ursprünglichen Verwendungszweck nicht mehr dienlich sind, deren Rohmaterial aber nach wie vor erstklassig ist. Anstatt diese Produkte zu entsorgen, werden sie einem neuen Kreislauf zugeführt. So werden beispielsweise Fischernetze, Textilien oder Teppichböden am Ende ihrer Produktlebenszeit genutzt. Auch industrielle Abfälle oder überschüssiges Material kann so sinnvoll wiederverwertet werden.

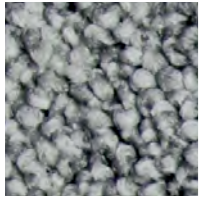
Diese Materialien werden gesammelt, depolymerisiert und anschliessend zu neuwertigem Garn verarbeitet. Anders als bei gewissen Recycling-Methoden findet dabei kein „Down-Cycling“ statt, sondern das wieder erneuerbare PA6 wird durch die Regeneration einem neuen Kreislauf zugeführt. Mit anderen Worten geht die Regeneration nicht mit einer Leistungseinbusse einher, sondern die Hochwertigkeit des Rohmaterials bleibt bestehen. So erreicht Tiara X-Twist auch die höchsten Gebrauchseigenschaften für den Objektbereich.

Als ökologisch bedeutsamer und ebenso erfreulicher Nebeneffekt konnte durch die Umstellung auf Recyclinggarn der Wasserverbrauch bei der Garnherstellung zwischen 2007 und 2011 um 15% reduziert werden.

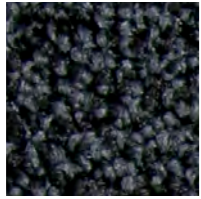
Im Zuge der Definition von weltweiten Standards für umweltfreundliches Bauen wurden ECONYL® Garne in die Materialliste zur Erreichung von LEED® Punkten (Leadership in Energy and Environmental Design) aufgenommen.

Auch beim ECONYL® Garn werden die besonders stabilen Pigment-Farben bereits während des Spinnprozesses in das Polyamid eingebaut. So werden sie zu einem festen Bestandteil der Faser und des Teppichbodens. Starke Sonneneinstrahlung kann die Optik des Teppichbodens nicht beeinträchtigen, d.h. die ursprüngliche Ästhetik bleibt länger erhalten. Bei häufigem Reinigen, selbst mit aggressiven Reinigungsmitteln, gibt es nahezu kein Risiko von Ausbleichen oder Farbveränderung.

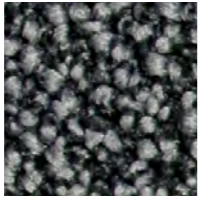
# Tiara X-Twist Colorits



grau  
13



granit  
15



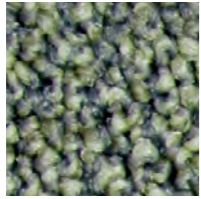
basalt  
16



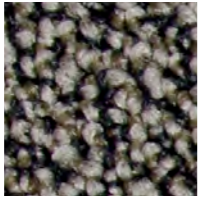
kohle  
19



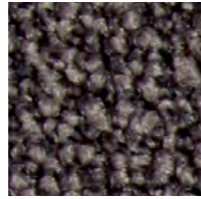
enzian  
29



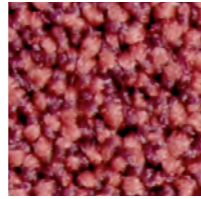
olive  
32



kork  
45



tabak  
47



rubin  
61



Technische Daten		D
Einsatzbereich	Arbeiten	
Zusatzzeichnungen	Stuhlrollen ständige Nutzung, Treppen ständige Nutzung (632), Fussbodenheizung, antistatisch, schnittkantenfest	
Beanspruchung	EN 1307: Geschäftsbereich stark (33)	
Komfort	EN 1307: LC2	
Herstellungsart	1/10* getuftet	
Oberflächenstruktur	Schlingenflor (mehrfarbig)	
Polmaterial	100% regeneriertes Polyamid endlos, Econyl, permanent antistatisch	
Färbung	pigmentgefärbt	
Trägermaterial	<b>632 / Bahnenware</b> synthetisches Vlies, Colback Green	<b>SL 633 / selbstliegende Platten</b> synthetisches Vlies, Colback Green
Rückenausrüstung	- Standard: Tiara Texbac® - auf Anfrage ableitfähig: Tiara Texbac® LF	- Standard: Bitumen Schwerkbe- schichtung mit Glasfasergewebe verstärkt und PP/PES Deckvlies - andere Schwerbeschichtungs- systeme auf Anfrage
Polschichtgewicht	ca. 450 g/m <sup>2</sup>	ca. 450 g/m <sup>2</sup>
Poleinsatzgewicht	ca. 700 g/m <sup>2</sup>	ca. 700 g/m <sup>2</sup>
Gesamtgewicht	ca. 2000 g/m <sup>2</sup>	ca. 4850 g/m <sup>2</sup>
Polnoppenzahl	ca. 150000 /m <sup>2</sup>	ca. 150000 /m <sup>2</sup>
Poldicke	ca. 3,6 mm	ca. 3,2 mm
Gesamtdicke	ca. 5,8 mm	ca. 6,6 mm
Schadstoffprüfung	PRODIS GuT Nr. E60BD77F VKF RF2 / EN 13501-1 Bfl-s1 (verklebt)	PRODIS GuT Nr. 78F1FDB3 VKF RF2 / EN 13501-1 Bfl-s1 (verklebt)
Trittschalldämmung	ca. 26 dB ΔL <sub>w</sub>	ca. 24 dB ΔL <sub>w</sub>
Wärmedurchlasswiderstand	ca. 0,09 m <sup>2</sup> · K/W	ca. 0,17 m <sup>2</sup> · K/W
Elektrostatisches Verhalten	ca. 2,0 kV (ISO 6356)	ca. 2,0 kV (ISO 6356)
Elektrischer Widerstand	≤ 10 <sup>9</sup> Ohm (ISO 10965) bei ableitfähiger Beschichtung und Verlegung	≤ 10 <sup>9</sup> Ohm (ISO 10965) bei ableitfähiger Beschichtung und Verlegung
Breite / Grösse	ca. 420 cm	50 x 50 cm
Rollenlänge	ca. 25 lfm	-
Anzahl Lagerfarben	9	5
Sonderfarben	min. 2000 m <sup>2</sup> (Preis auf Anfrage)	min. 2000 m <sup>2</sup> (Preis auf Anfrage)
Lieferform	Rollen / Coupons in Original- breite / Schnittmass	Kartons à 20 Platten = 5 m <sup>2</sup>
Verlegung	siehe Tisca Verlegeanleitung	
Besonderes	hohe Lichteinheit und Reinigungsmittelresistenz, schmutzabweisend durch T-Clean	

Technical data		E
application	contract areas	
additional applications	chairs with castors continuous use, stairs continuous use (632), floor-heating, antistatic, non-fray	
use	EN 1307: commercial heavy (33)	
comfort	EN 1307: LC2	
construction	tufting 1/10*	
texture	loop pile (multicoloured)	
pile material	100% regenerated polyamide continuous filament, Econyl, permanent antistatic	
method of dyeing	solution dyed	
primary backing	<b>632 / rolls and cuts</b> synthetic non-woven, Colback Green	<b>SL 633 / carpet tiles</b> synthetic non-woven, Colback Green
secondary backing	- standard: Tiara Texbac® - conductive on request: Tiara Texbac® LF	- standard: bitumen coating, rein- forced with glass fibre weave and covered with PP/PES non-woven - further backing options upon request
surface pile weight	appr. 450 g/m <sup>2</sup> (13 oz/sq yd)	appr. 450 g/m <sup>2</sup> (13 oz/sq yd)
total pile weight	appr. 700 g/m <sup>2</sup> (21 oz/sq yd)	appr. 700 g/m <sup>2</sup> (21 oz/sq yd)
total weight	appr. 2000 g/m <sup>2</sup> (59 oz/sq yd)	appr. 4850 g/m <sup>2</sup> (143 oz/sq yd)
number of tufts	appr. 150000 /m <sup>2</sup> (125400 /sq yd)	appr. 150000 /m <sup>2</sup> (125400 /sq yd)
pile thickness	appr. 3,6 mm (9/64")	appr. 3,2 mm (1/8")
total thickness	appr. 5,8 mm (7/32")	appr. 6,6 mm (1/4")
contaminant test	PRODIS GuT no. E60BD77F	PRODIS GuT no. 78F1FDB3
flammability	VKF RF2 / EN 13501-1 Bfl-s1 (glued)	VKF RF2 / EN 13501-1 CfI-s1 (glued)
impact sound insulation	appr. 26 dB ΔL <sub>w</sub>	appr. 24 dB ΔL <sub>w</sub>
thermal insulation	appr. 0,09 m <sup>2</sup> · K/W	appr. 0,17 m <sup>2</sup> · K/W
static electricity	appr. 2,0 kV (ISO 6356)	appr. 2,0 kV (ISO 6356)
earth discharge resistance	≤ 10 <sup>9</sup> Ohm (ISO 10965) with conductive backing and installation	≤ 10 <sup>9</sup> Ohm (ISO 10965) with conductive backing and installation
width / size	appr. 420 cm (13'9")	50 x 50 cm (19 1/2" x 19 1/2")
length of roll	appr. 25 m (82')	-
number of colours in stock	9	5
special colours	from 2000 m <sup>2</sup> (2390 sq yd) price upon request	from 2000 m <sup>2</sup> (2390 sq yd) price upon request
availability	rolls / cuts / cut to size	boxes of 20 tiles = 5 m <sup>2</sup> (6 sq yd)
installation method	see Tisca installation instructions	
special features	fast to light and cleaning agents, soilresistant by T-Clean	

Données techniques		F
domaines d'utilisation	usage professionnel	
autres qualifications	roulettes de chaise emploi normal, escaliers emploi normal (632), chauffage au sol, antistatique, antiécaillant	
classe d'utilisation	EN 1307: professionnel élevé (33)	
classe de confort	EN 1307: LC2	
fabrication	tufté 1/10*	
structure de la surface	bouclé (multicolore)	
matière du poil	100% polyamide continu régénérée, Econyl, antistatique permanent	
teinture	couleurs pigmentaires	
support	<b>632 / rouleaux et coupons</b> non-tissé synthétique, Colback Green	<b>SL 633 / dalles pour pose libre</b> non-tissé synthétique, Colback Green
dos	- standard: Tiara Texbac® - conductible sur demande: Tiara Texbac® LF	- standard: enduit de bitume, ren- forcé d'un tissu en fibre de verre et recouvert d'un non-tissé en PP/PES - autres revêtements lourds sur demande
pois de la couche de fibres	env. 450 g/m <sup>2</sup>	env. 450 g/m <sup>2</sup>
pois du poil total	env. 700 g/m <sup>2</sup>	env. 700 g/m <sup>2</sup>
pois total	env. 2000 g/m <sup>2</sup>	env. 4850 g/m <sup>2</sup>
nombre de points	env. 150000 /m <sup>2</sup>	env. 150000 /m <sup>2</sup>
épaisseur du poil	env. 3,6 mm	env. 3,2 mm
épaisseur totale	env. 5,8 mm	env. 6,6 mm
substances nocives	PRODIS GuT no. E60BD77F VKF RF2 / EN 13501-1 Bfl-s1 (collé)	PRODIS GuT no. 78F1FDB3 VKF RF2 / EN 13501-1 Bfl-s1 (collé)
absorption du bruit des pas	env. 26 dB ΔL <sub>w</sub>	env. 24 dB ΔL <sub>w</sub>
résistance thermique	env. 0,09 m <sup>2</sup> · K/W	env. 0,17 m <sup>2</sup> · K/W
charge électrostatique	env. 2,0 kV (ISO 6356)	env. 2,0 kV (ISO 6356)
résistance électrique à la mise à terre	≤ 10 <sup>9</sup> Ohm (ISO 10965) avec dos conductible et pose conductible	≤ 10 <sup>9</sup> Ohm (ISO 10965) avec dos conductible et pose conductible
largeur / mesure	env. 420 cm	50 x 50 cm
longueur des rouleaux	env. 25 m	-
nombre de coloris en stock	9	5
coloris spéciaux	dès 2000 m <sup>2</sup> (prix sur demande)	dès 2000 m <sup>2</sup> (prix sur demande)
mode de livraison	rouleaux / coupons en largeur originale / sur mesure	en cartons de 20 dalles = 5 m <sup>2</sup>
pose	voir l'instruction de pose Tisca	
particuliers	haute résistance à la lumière et au produits de nettoyage, résistant aux salissures par traitement T-Clean	

Dati tecnici		I
zona di applicazione	uffici	
altri utilizzi	sedie a rotelle uso commerciale, scale uso commerciale (632), pavimenti a pannelli radianti, antistatico, latenuto del punti	
classificazione d'utilizzo	EN 1307: commerciale forte (33)	
classificazione di comfort	EN 1307: LC2	
fabbricazione	tufting 1/10*	
struttura della superficie	velluto (più colori)	
composizione felpa	100% poliammide filo continuo rigenerato, Econyl, antistatico permanente	
tintura	colori pigmentari	
supporto di tessitura	<b>632 / rotoli e tagli</b> «non-woven» sintetico, Colback Green	<b>SL 633 / quadrotte autoposanti</b> «non-woven» sintetico, Colback Green
rovescio	- standard: Tiara Texbac® - conduttivo su richiesta: Tiara Texbac® LF	- standard: dorso in bitume, reinfor- zato con tessuto di fibra di vetro e coperto con «non-woven» di PP/PES - altri sistemi di supporto vinilico su richiesta
peso di fibra utile	ca. 450 g/m <sup>2</sup>	ca. 450 g/m <sup>2</sup>
peso felpa totale	ca. 700 g/m <sup>2</sup>	ca. 700 g/m <sup>2</sup>
peso totale	ca. 2000 g/m <sup>2</sup>	ca. 4850 g/m <sup>2</sup>
numero punti	ca. 150000 /m <sup>2</sup>	ca. 150000 /m <sup>2</sup>
spessore felpa	ca. 3,6 mm	ca. 3,2 mm
spessore totale	ca. 5,8 mm	ca. 6,6 mm
sostanze nocive	PRODIS GuT no. E60BD77F VKF RF2 / EN 13501-1 Bfl-s1 (incollato)	PRODIS GuT no. 78F1FDB3 VKF RF2 / EN 13501-1 Bfl-s1 (incollato)
isolamento ai rumori d'impatto	ca. 26 dB ΔL <sub>w</sub>	ca. 24 dB ΔL <sub>w</sub>
isolamento termico	ca. 0,09 m <sup>2</sup> · K/W	ca. 0,17 m <sup>2</sup> · K/W
carica elettrostatica	ca. 2,0 kV (ISO 6356)	ca. 2,0 kV (ISO 6356)
resistenza di scarico a terra	≤ 10 <sup>9</sup> Ohm (ISO 10965) con rovescio conduttivo e posa conduttiva	≤ 10 <sup>9</sup> Ohm (ISO 10965) con rovescio conduttivo e posa conduttiva
larghezza / misure	ca. 420 cm	50 x 50 cm
lunghezza dei rotoli	ca. 25 m	-
numero dei colori in stock	9	5
colori speciali	da 2000 m <sup>2</sup> (prezzo su richiesta)	da 2000 m <sup>2</sup> (prezzo su richiesta)
disponibile	rotoli / tagli / tagli su misura	
posa	vedi istruzioni di posa Tisca	
caratteristiche	alta resistenza alla luce e ai detergenti, resistente al sporco per T-Clean	

Erstellt: 31.08.2022 | Änderungen im Sinne des technischen Fortschritts vorbehalten.  
ISO 9001 zertifiziert | EN AS 9100 zertifiziert



632



632

SL 633

